

NAMIOT STAŁOCIŚNIENIOWY VENTO SIX (4x7)

ZESTAW MONTAŻOWY

INSTRUKCJA MONTAŻU



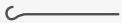
x 1

dwusuwowa
pompka ręczna



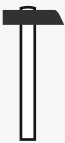
x 6

szpilka skrętna
z linkami odciągowymi



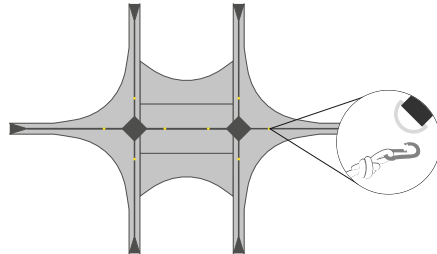
x 30

szpilka prosta



x 1

młotek
montażowy



1

Rozłóż na płasko i przypnij linki odciągowe do oczek za pomocą karabińczyków.



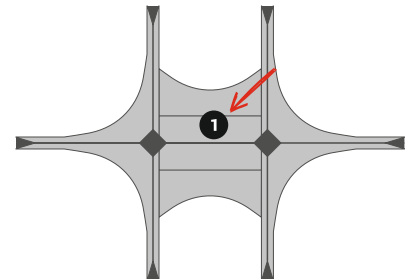
2

Przygotuj zawory wlotowe do pompowania. Zawory znajdują się u dołu nóg namiotu. Odkręć pierwszą zawleczkę.



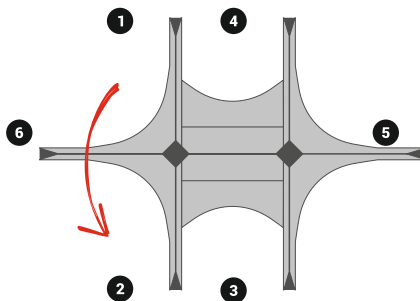
3

Sprawdź czy zawory bezpieczeństwa są zakręcone. Zawory znajdują się u góry nogi



4

Rozpocznij pompowanie namiotu od środkowego modułu.



5

Następnie rozpocznij pompowanie nóg.

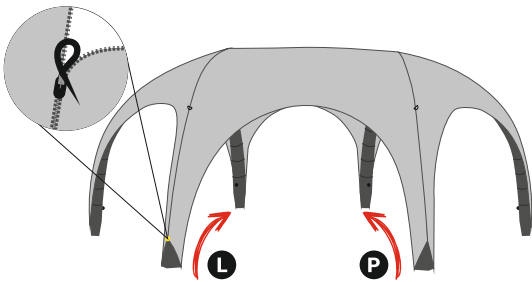


6

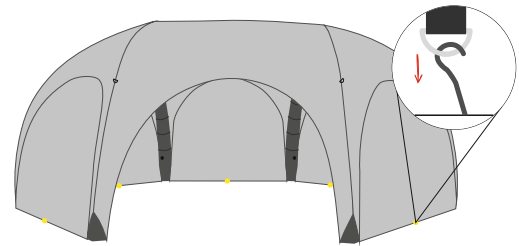
Po napompowaniu każdej z nóg koniecznie zakręć zawór wlotowy.

NAMIOT STAŁOCIŚNIENIOWY SIX (4x7)

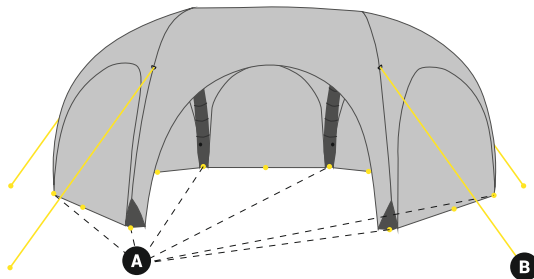
INSTRUKCJA MONTAŻU



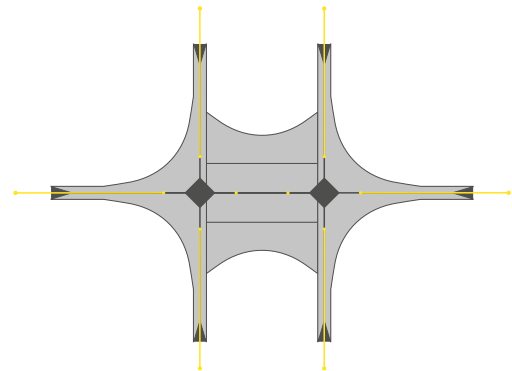
8 Po wypełnieniu powietrzem wszystkich nóg zapnij ściany za pomocą zamków błyskawicznych



9 Przypięte ściany należy przymocować do podłoża za pomocą szpilek prostych.



10a Ustabilizuj namiot. Nogi zamocuj do podłoża przy użyciu szpilek prostych.



10b Linki rozwiń na całą długość i przytwierdź do gruntu wg. schematu przedstawionego na rysunku powyżej.

INSTRUKCJA DEMONTAŻU

1 Odepnij ściany boczne, wyjmij szpilki oraz linki. Odkręć zawory wlotowe w nogach.

2 Po wypuszczeniu powietrza z nóg namiotu ułóż płasko jego poszycie tak, aby nogi

3 Wypuszczaj resztki powietrza zwijając namiot od jego szczytu w kierunku zaworów.

